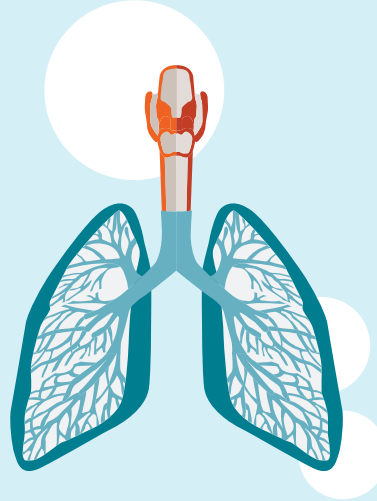


Lungenerkrankungen sind eine Volkskrankheit

Die Lunge ist das Organ des Menschen mit der **größten Oberfläche.**

300 Mio. Lungenbläschen mit einer Oberfläche von 100 - 140 m² sorgen für die Sauerstoffversorgung des Blutes.

Die **Atemwege** reichen von den großen Bronchien über die kleinen Atemwege (Bronchioli) bis zu den gasaustauschenden Lungenbläschen (Alveolen).



Zu den **Lungenkrankheiten** zählen u. a. Asthma, COPD*, akute Lungenschäden, Allergien, Infektionen oder Lungenkrebs.

Weltweit sind ca. **500 Mio.** Menschen von Lungenerkrankungen betroffen.

Sie sind weltweit die **zweithäufigste** Todesursache.

*COPD = Chronisch obstruktive Lungenerkrankung

Meist dauerhafte Verengung der Atemwege, nicht umkehrbare, fortschreitende Erkrankung

2 Hauptformen:

- COPD mit chronischer Bronchitis
- COPD mit Lungenemphysem

Ursachen:

- Tabakrauch
- anhaltende Schadstoffbelastung
- Raumluftbelastung (indoor air pollution)



Prävalenz: geschätzt

5,8 % Betroffene

in Deutschland, mind. 251 Mio. weltweit; Frauen und Männer gleich stark betroffen



Die WHO schätzt, dass **2030** COPD die dritthäufigste Todesursache sein wird.

In 2015 waren bereits 5 % aller Todesfälle auf COPD zurück zu führen.

> 65 Jahre

Etwa fünffach höheres Erkrankungsrisiko als unter 30-Jährige

Erstdiagnose meist im fortgeschrittenen Erwachsenenalter

Symptome:



Atemnot (anfangs nur bei körperlicher Anstrengung, im Verlauf der Erkrankung jedoch auch im Ruhezustand)

Husten (insbesondere in den Morgen- und Abendstunden)

Auswurf (vermehrte zähe Schleimbildung)

Therapie:



- Raucherentwöhnung

- Medikamentöse Inhalationstherapie mit kurz- und langwirksamen bronchienerweiternden Wirkstoffen sowie mit entzündungshemmenden Kortikosteroiden

- Nicht-medikamentöse Sport- und Atemtherapie