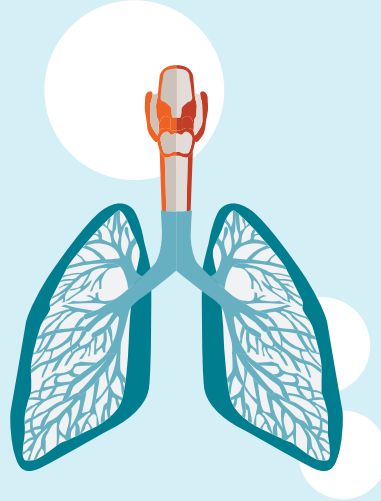


## Lungenerkrankungen sind eine Volkskrankheit

Die Lunge ist das Organ des Menschen mit der **größten Oberfläche.**

**300 Mio.** Lungenbläschen mit einer Oberfläche von 100 - 140 m<sup>2</sup> sorgen für die Sauerstoffversorgung des Blutes.

Die **Atemwege** reichen von den großen Bronchien über die kleinen Atemwege (Bronchioli) bis zu den gasaustauschenden Lungenbläschen (Alveolen).



Zu den **Lungenkrankheiten** zählen u. a. Asthma, COPD, akute Lungenschäden, Allergien, Infektionen oder Lungenkrebs.

Weltweit sind ca. **500 Mio.** Menschen von Lungenerkrankungen betroffen.

Sie sind weltweit die **zweithäufigste** Todesursache.

## Asthma bronchiale

Chronisch entzündliche Erkrankung, die durch eine zeitweise Verengung der Atemwege charakterisiert ist

Ursachen **Nicht-allergisches Asthma:**



Kaltluft



Umweltverschmutzung



Zigarettenrauch



Atemwegsinfektionen

Ursachen **Allergisches Asthma:**



Pollen



Milbenkot

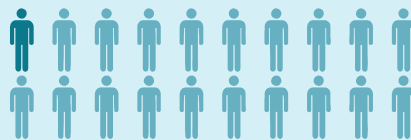


Nahrungsmittel



Tierhaare

Prävalenz: bis zu **6,2 %** aller Erwachsenen in Deutschland, bis zu 330 Mio. weltweit.



Erstdiagnose häufig im Kindesalter, oft von **Allergien** begleitet.

## Symptome:

- Periodische Atemnot
- Kurzatmigkeit
- Engegefühl in der Brust
- Husten und pfeifende Atemgeräusche
- Zeitweise Verengung der Atemwege, umkehrbar

## Therapie:

- Vermeidung von Auslösern und Verstärkern
- Medikamentöse Inhalationstherapie mit entzündungshemmenden (Controller, Kortikosteroide) und bronchierweiternden (Reliever, Betamimetika) Wirkstoffen
- Nicht-medikamentöse Sport- und Atemtherapie

